

## **MASSATGE INFANTIL 2014**

*Sara Esteve. Infermera. Monitora de massatge infantil.*

### **Introducció**

Aquestes sessions de MASSATGE INFANTIL es van iniciar com a grup post part l'any 2001 per part de la llevadora de l'ABS Centelles, com la manera d'oferir ajuda i suport durant el puerperi.

L'any 2008, les sessions de Massatge Infantil les imparteix una infermera de pediatria. Aquest canvi es proposa com una necessitat d'intentar disminuir les visites programades a consulta de pediatria envers preguntes freqüents sobre les cures del nadó

L'augment progressiu de naixements i la manca de temps a les consultes fa necessària la creació d'un espai on les mares/pares puguin rebre informació i suport en dubtes en els primers mesos de vida del nadó.

### **OBJECTIUS GENERALS**

- Proporcionar un espai i un temps adequat pels pares del nadó on compartir dubtes i inseguretats respecte el seu fill i ells mateixos
- Entendre la importància del tacte respectuós per apropar-se als nadons i aprendre les diferents tècniques de massatge infantil, els beneficis que aquest genera i la manera d'alleugerir molèsties freqüents en el nadó
- Promoure hàbits de vida saludable en els pares de l'infant
- Donar coneixements de salut, alimentació i reforçar l'alletament matern

### **LÍNIA METODOLÒGICA**

Es realitzen sessions d' 1h.30' de durada un cop a la setmana . Es continua fent l'activitat els dimarts, a la residència de St. Gabriel de Centelles, al seu gimnàs de la planta inferior.

La primera part de 45' aproximadament, es dedica a la xerrada programada sobre puericultura i resoldre dubtes en general amb la participació de totes les mares.

Durant la segona part de la sessió es practica massatge infantil i es resolen preguntes i dubtes de les mares de forma individualitzada.

La primera vegada o màxim segona que assisteixen, se'ls entrega una escala d'EDIMBURG que detecta una possible depressió post-part.

S'entrega una altra enquesta en una de les últimes sessions amb la que es pretén valorar l'activitat en general, i si amb les xerrades i consells generals sobre puericultura i cures bàsiques del nadó front a trastorns lleus ( còlics, febre, diarrea/vòmits...) actuen amb més seguretat.

## DESCRIPCIÓ DE L'ACTIVITAT

Les sessions de MI es donen a conèixer a totes les mare/pares durant la 1era visita de revisió del nen sa que es fa entre els 5-15 dies del nadó.

S'entrega un tríptic informatiu sobre les sessions que s'ofereixen, és aquí on s'entrega també la fulla d'inscripció, que han d'omplir i lliurar-la a recepció.

No hi ha un número màxim de places.

No hi ha obligació de sessions mínimes ni màximes, els grups van creixent junts i normalment després de les 16 setmanes del nadó van canviant, coincidint amb la incorporació de la mare al món laboral.

## MATERIAL

**El material utilitzat** : matalassos que es troben al gimnàs. Les mares porten mantetes i oli d'ametlles dolces. La temperatura de la sala es manté elevada.

**Material didàctic**: fotocòpies sobre les diferents xerrades

S'utilitza un ninot nadó per ensenyar les tècniques de massatge més fàcilment.

## FITXA TÈCNICA

Aquesta memòria inclou els nens nascuts des del Juny del 2013, que van iniciar les sessions de massatge infantil al setembre del 2013, fins els nens nascuts el Juny del 2014.

Per tant, el total de nens nascuts del juny del 2013 al Juny del 2014, és de **86**, dels quals van participar un total de **31** nens, és a dir, un **37.2%** dels nens nascuts a Centelles han participat a les sessions.

La participació de mares d'altres poblacions hem tingut un total de **1**.

<b>Tipus d'activitat</b>	Salut a la comunitat
<b>Entitat organitzadora</b>	ABS Centelles
<b>Dades realització</b>	Setembre 2012 – Juliol 2013
<b>Responsable i titulació</b>	Sara Esteve Lucena. Infermera ABS Centelles
<b>Pressupost de l'activitat</b>	0 euros
<b>Cost de l'activitat</b>	Impremta gratuïta, cedits per gentilesa Kops Española S.A
<b>Lloc de realització</b>	Gimnàs Residència St. Gabriel Centelles

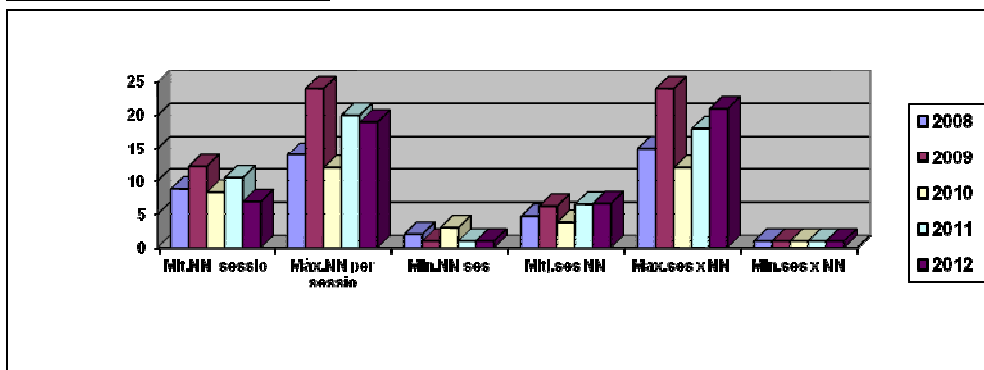
## **Número total de participants : 32 nadons**

Nadons	Mitjana Nadons sessió	Màx. Nadons sessió	Min. Nadons sessió	Mitjana de sessions per nadó	Màx. sessions per nadó	Min. Sessions Per nadó
32	6.3	12	2	7.8	20	1

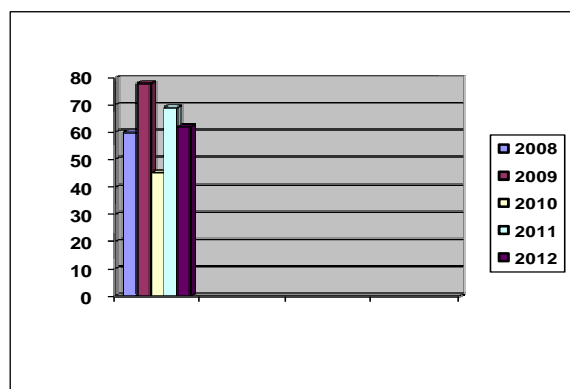
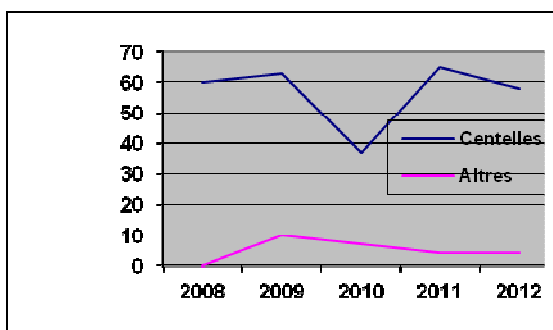
El 81.25% de les participants, han assistit a dues o mes sessions.

Edat dels nadons : Des de 15 dies – fins 8 mesos

### Comparativa fitxa tècnica



### Comparativa assistència



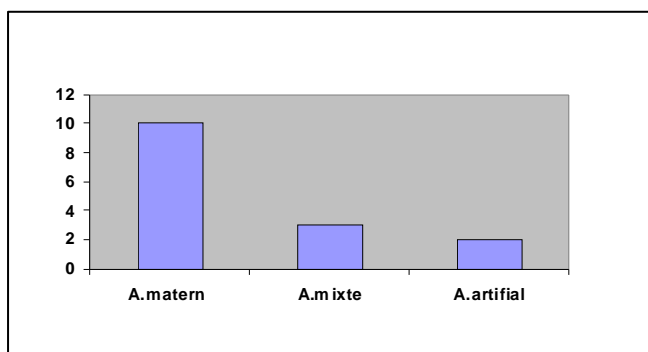
### RESULTATS ENQUESTA QUALIFICATIVA

- De les 32 participants a Massatge Infantil, han omplert l'enquesta donada **15** mares.
- La majoria de les vegades no es contesta l'enquesta perquè les mares deixen d'assistir quan volen, tot i que se'ls hi recorda la importància d'omplir el qüestionari abans de que deixin de venir.
- L'escala EDIMBURG, ha estat contestada per 23 mares. Aquesta es dona a les mares a la 1era o segona sessió. No s'ha detectat cap cas de depressió post- part en les assistents a les sessions.

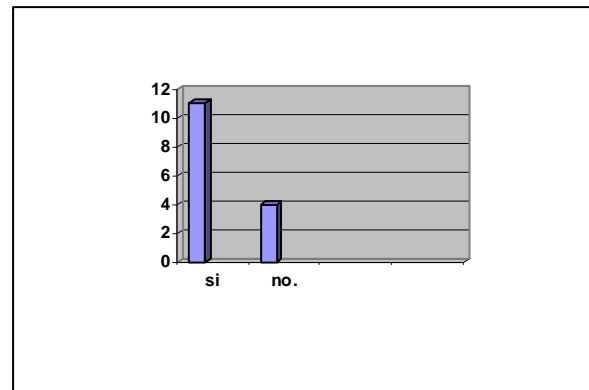
### Resultats a les preguntes més rellevants del total de les 22 mares entrevistades:

1.Tipus d'alletament:

LM:10  
LA: 2  
LMix:3



2. És el teu 1er fill?



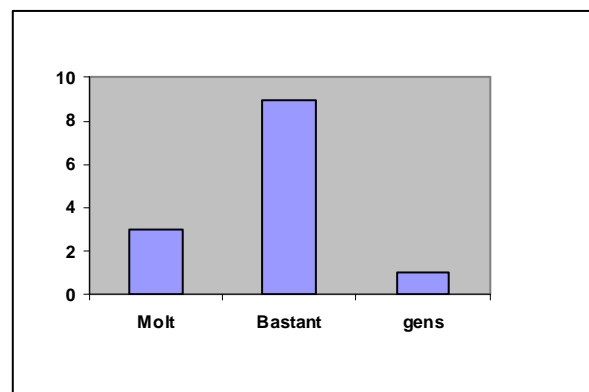
5. Podries actuar amb seguretat davant trastorns lleus com còlics, febre, restrenyiment...?

Molt:3

Bastant:9

Gens:1

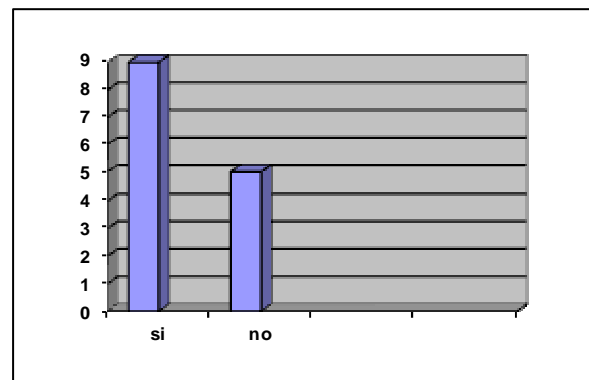
(2 persones no han contestat aquesta pregunta)



6. T'imaginaves la maternitat tal i com l'estàs vivint?

Si: 9

No: 5 ( 1persona no ha contestat a aquesta pregunta)



7. Valoració de l'activitat en general del 1 al10.

Entenent 1 com a molt dolenta i el 10 com a molt bona.

(una persona no ha contestat aquesta pregunta)

