

BANC DE LLET MATERNA 2017

Susanna Matesanz (Pediatria) i Sara Esteve (Infermera)

Introducció

Varem iniciar aquesta col·laboració amb el banc de sang i teixits el juliol del 2014.

La nostra feina és informar a mares que estan alletant als seus nadons de l'existència del banc de llet així com de fer l'entrevista inicial i l'extracció de sang per tal de poder iniciar el procés de donació, si la dona és apta.

Actualment només hi ha dos centres d'atenció primària col·laboradors amb el banc de llet. El nostre centre és referent a tot Osona i el Vallès Oriental.

Objectius principals

- Captar possibles mares donants de llet materna tot i fent d'intermediaris entre les mares i el banc de sang i teixits.

Objectius per el proper any

- Incrementar el numero de donants sobre tot en els primers mesos d'al·letament.
- Fer recordatori als pediatres i infermeres de les àrees bàsiques d'Osona, del nostre servei.
- Informar a les infermeres de planta de pediatria del consorci hospitalari de Vic per tal que elles transmetin la informació a les mares que fan lactància materna, al moment de donar l'alta.

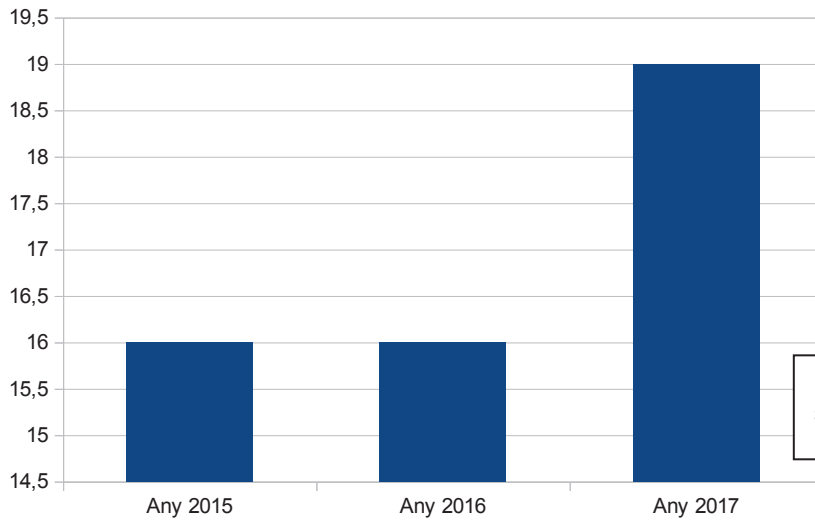
Organització i funcionament

- Cita prèvia amb la possible mare donant.
- Revisió dels criteris acceptació/exclusió per ser donant de llet materna.
- Compliment del qüestionari mèdic per part de la dona.
- Entrega del consentiment informat.
- Extracció de sang per fer serologia a la donant.
- Enviament de les mostres de sang fins el BST mitjançant l'empresa Biomedical logistics
- Entrega del Kit de donació de llet.
- Informació de com realitzar l'extracció i correcta conservació de la llet materna.

La donant s'extreu i conserva la llet materna al seu domicili i el BLM facilita la recollida tot posant-se d'acord amb la mare en el lloc i l'hora on es durà a terme.

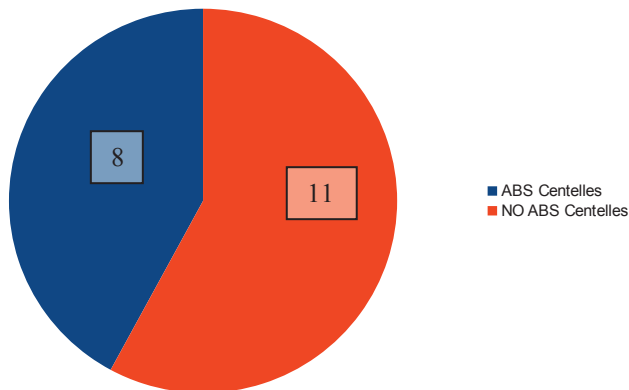
MEMÒRIA ASSISTENCIAL 2017

Activitat



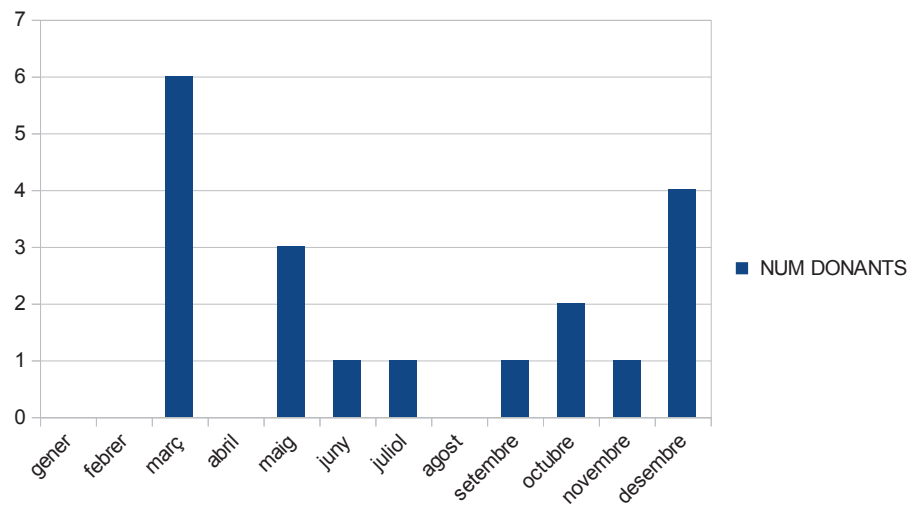
L'activitat aquest any 2017 ha sigut de **19 mares donats**.

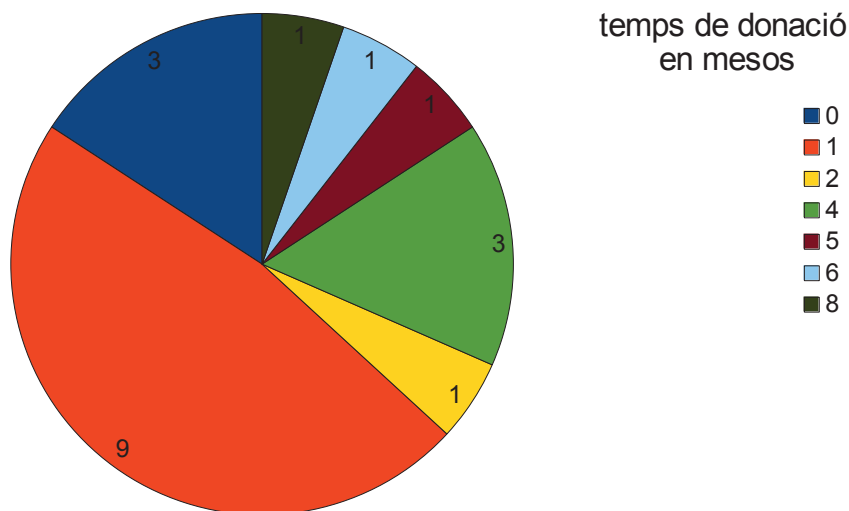
Hi va haver 1 exclusió entre les mares seleccionades



De les 19 mares 8 són de la nostra ABS i 11 d'altres localitats d'Osona o del Vallès Oriental.

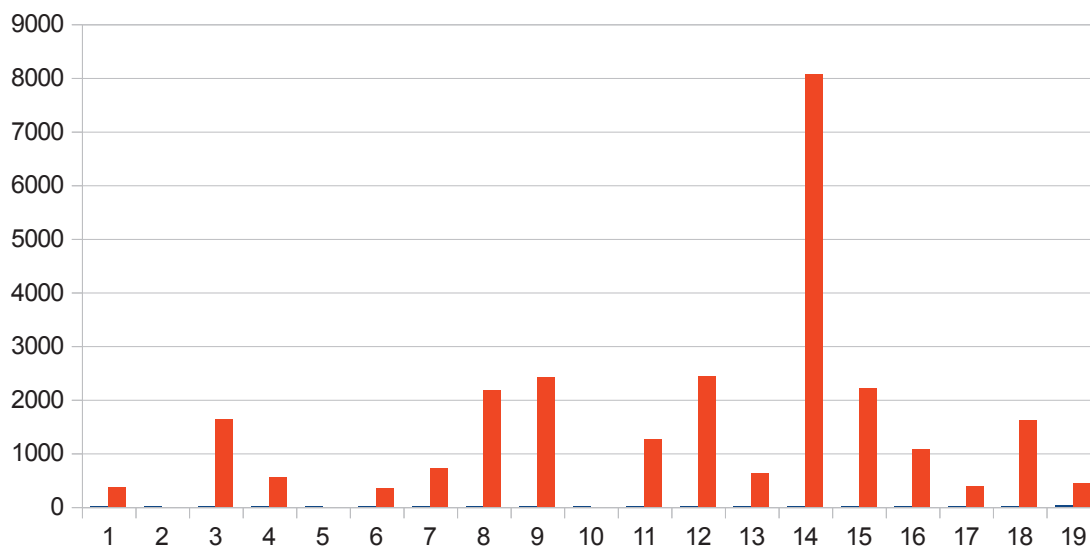
MES	NUM. DONANTS
gener	0
feber	0
març	6
abril	0
maig	3
juny	1
juliol	1
agost	0
setembre	1
octubre	2
novembre	1
desembre	4





El promig de temps de donació ha sigut de 3,25 mesos.

ML DE LLET DONADA



El total de llet donada per les mares seleccionades a la nostra ABS ha sigut de 26.229 ml

Fitxa tècnica

Tipus d'activitat	Salut comunitària
Entitat organitzadora	Banc de Sang i Teixits / ABS Centelles
Dades realització	Gener 2017- Desembre 2017
Responsable	Sara Esteve Lucena, infermera ABS Dra. Susanna Matesanz, servei de pediatria.
Area d'influència	Osona i Vallès oriental
material	Kits donant , tríptics i tubs d'extracció cedits pel BST
Lloc de realització	CAP de Hostalets de Balenyà

Altres activitats

- Al mes de maig, per tal de celebrar el dia mundial de la donant de llet materna, es varen publicar en les revistes locals de Centelles i Hostalets de Balenyà un article explicant en que consisteix la donació i una entrevista a una mare donant de cada poble.

També es varen penjar cartells explicatius als diferents centres.



CAP Centelles



CAP Hostalets de Balenyà

- Coincidint amb la marató de sang es va posar parada informativa.